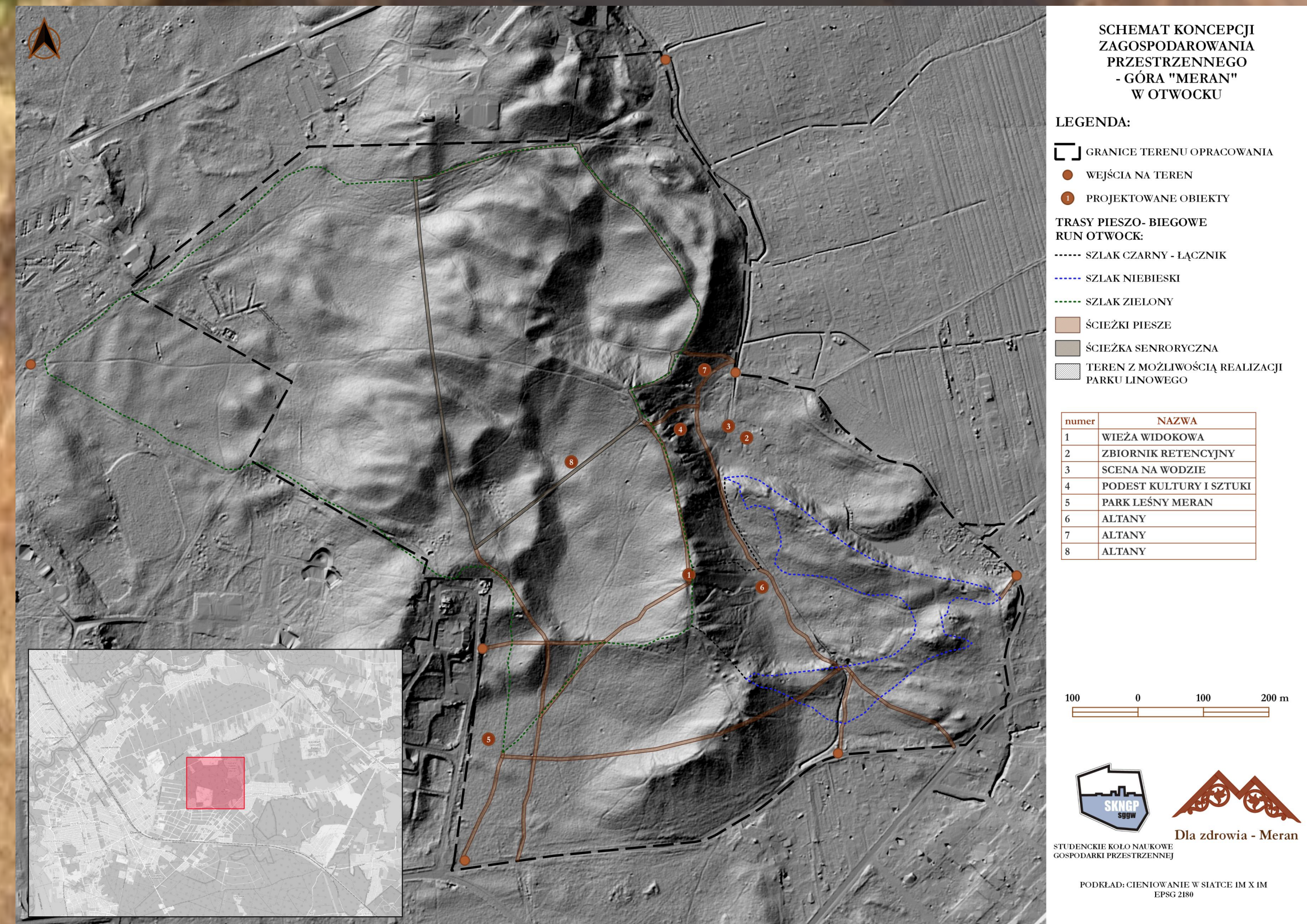


Koncepcja Zagospodarowania Przestrzennego - Góra Meran w Otwocku

Dla zdrowia - Meran

KONCEPCJA ZAGOSPODAROWANIA PRZESTRZENNEGO TERENU OTWOCKIEGO MERANU TO PLANISTYCZNE WYZWANIE. GŁÓWNE PYTANIE, JAKIE ZADANO PODCZAS TWORZENIA PROJEKTU BRZMI: JAK ZMIENIĆ TEREN Z TAK DUŻYM POTENCJAŁEM I TAK DOBRYM KLIMATEM, ABY TEGO NIE ZABURZYĆ? DO NAJWAŻNIEJSZYCH ZALET GÓRY MERAN NALEŻĄ BEZ WĄTPIENIA KORZYSTNA LOKALIZACJA, OBECNOŚĆ ŚWIEŻEGO BORU SOSNOWEGO, ZMIENNA RZEŻBA TERENU ORAZ – BEZ WĄTPIENIA – PRZYWIĄZANIE SPOŁECZEŃSTWA DO TEGO MIEJSCA. NIE MOŻNA RÓWNIEŻ OTWARCIEM POWIEDZIEĆ, ŻE JEST TO TEREN ZANIEDBANY – JEST ON PO PROSTU 'ZDANY NA SIEBIE' I WEDŁUG NAS JEST TO KOLEJNA DOBRA KARTA.



Mocne strony

- ✓ świeże powietrze,
- ✓ zainteresowanie mieszkańców terenem,
- ✓ atrakcyjna rzeźba terenu,
- ✓ zmienna szata roślinna,
- ✓ obecność wody w granicach,
- ✓ ślady użytkowania (wskazówki dla projektantów),
- ✓ bory sosnowe,
- ✓ przystosowanie terenu do różnych aktywności;

Słabe strony

- ✓ brak punktów orientacyjnych,
- ✓ infrastruktura bez nadzoru,
- ✓ podział terenu na dwie części,
- ✓ brak umebłowania,
- ✓ brak organizacji ruchu drogowego – parkingów,
- ✓ kolizje różnego rodzaju ścieżek – biegowych, kolarskich, spacerowych,
- ✓ brak elementów łączących Meran z Otwockiem,
- ✓ Słabońskie grunty – konieczność stosowania technologii w celu utrzymania większych obiektów;

Szanse

- ✓ Rozbudowana sieć szlaków komunikacyjnych – w tym pieszych i rowerowych,
- ✓ Otwock jako uzdrowisko,
- ✓ powiązania z terenami leśnymi w sąsiedztwie miasta – tzw. zielony pierścień,
- ✓ Sąsiedztwo Mazowieckiego Parku Krajobrazowego
- ✓ aktywność władz miasta;

Zagrożenia

- ✓ Sąsiedztwo tzw. „Zofiówki”,
- ✓ nadmierne zagospodarowanie,
- ✓ sztuczna forma zbiornika retencyjnego,
- ✓ nadmierne użytkowanie lub brak użytkowania,
- ✓ zaśmiecenie terenu,
- ✓ konkurencyjne tereny rekreacyjne – Konstancin Jeziorna;

Autorzy projektu:

inż. PAULINA LEMIESZKA

inż. WERONIKA ŁAPIEŚ

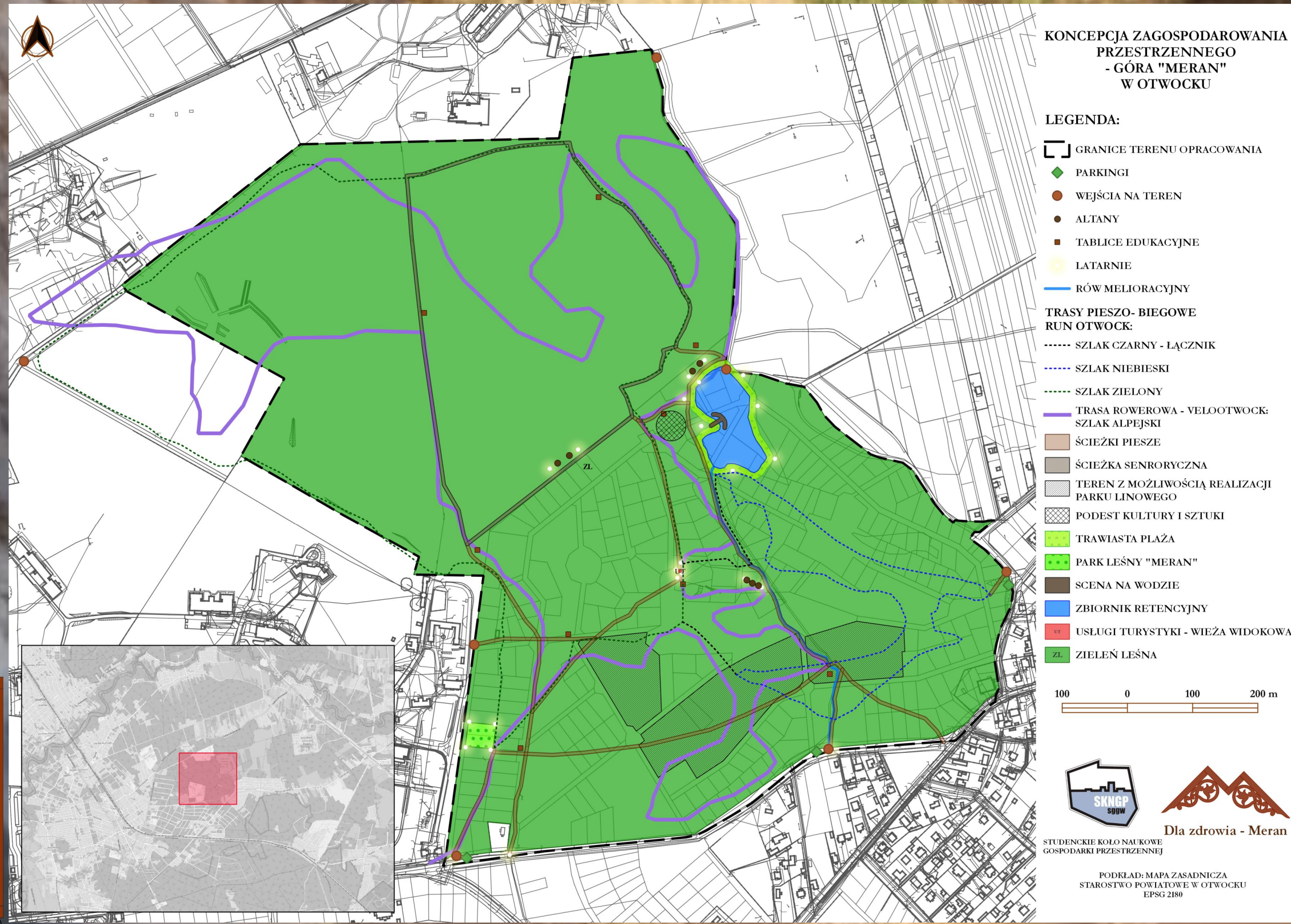
Studenckie Koło Naukowe Gospodarki Przestrzennej SGGW w Warszawie



Koncepcja Zagospodarowania Przestrzennego - Góra Meran w Otwocku

Dla zdrowia - Meran

DLATEGO PROPONOWANE PRZEZ NAS ZMIANY NIE SĄ DUŻE, ALE JEDNOCZEŚNIE KLUCZOWE DLA UPORZĄDKOWANIA TEGO MIEJSCA, USPOLECZNIA GO I DODANIA MU CHARAKTERU KOMPLEKSU LEŚNEGO PRZYJAZNEGO DLA WSZYSTKICH MIESZKAŃCÓW OTWOCKA. KONCEPCJA STWORZONA PRZEZ ZESPÓŁ PROJEKTOWY STUDENCKIEGO KOŁA NAUKOWEGO GOSPODARKI PRZESTRZENNEJ SGGW W WARSZAWIE EKSPONUJE ZALETY MERANU, WPROWADZA ELEMENTY ŁĄCZĄCE TEN OBSZAR Z CAŁYM MIASTEM, PRZYGOTOWUJE GO DO PEŁNIENIA FUNKCJI CENTRUM SPORTOWO-REKREACYJNO-EDUKACYJNEGO, PONIEWAŻ WŁAŚNIE TAKI PROFIL ROZWOJU WYNIKA Z PRZEPROWADZONYCH PRZEZ PROJEKTANTÓW ANALIZ. TEREN MERANU KOJARZY NAM SIĘ Z SZEROKO POJĘTYM ZDROWIEM, OD HISTORYCZNEGO SĄSIEDZTWA SZPITALI, PO KOJĄCY WPŁYW BORÓW CHROBOTKOWYCH I CZYSTEGO, SOSNOWEGO POWIETRZA.

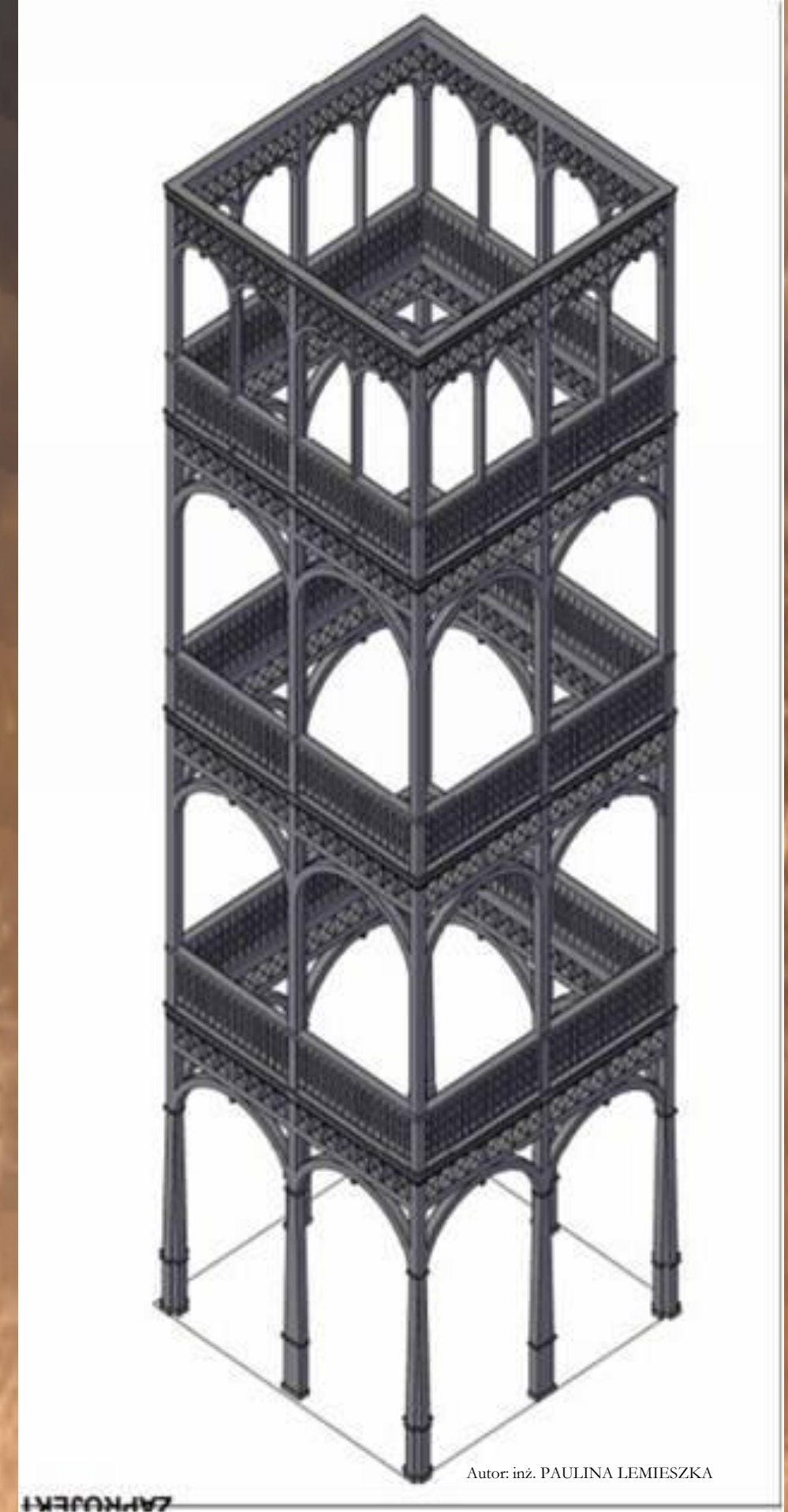


Wejścia na teren

Akcentowanie granic terenu Góry Meran w stylu wprowadzonym wcześniej w całym mieście, czyli świdermajerowe witacze. Dzięki ich rozmieszczeniu włączymy teren Meranu w strukturę Otwocka i ułatwimy orientację w terenie.



Wieża widokowa – drewniana w stylu świdermajer, o wysokości 26 metrów i podstawie kwadratu o wymiarach 4 x 4 metry. Dzięki odpowiedniej wysokości stanowi idealny punkt widokowy na okolicę Meranu.



Tablice edukacyjne
Element edukacyjny, kolejny, który wpisuje Meran w przestrzeń Otwocka. Tablice mogą być wykorzystane do prowadzenia gier terenowych oraz przekazywania mieszkańcom informacji na temat Góry Meran, np. tablica z harmonogramem wydarzeń kulturowych w mieście. Planowane jest rozmieszczenie 8 różnych tablic na terenie całego Meranu. Format tablicy jest zgodny ze wzorem wykorzystanym w przestrzeni miasta.

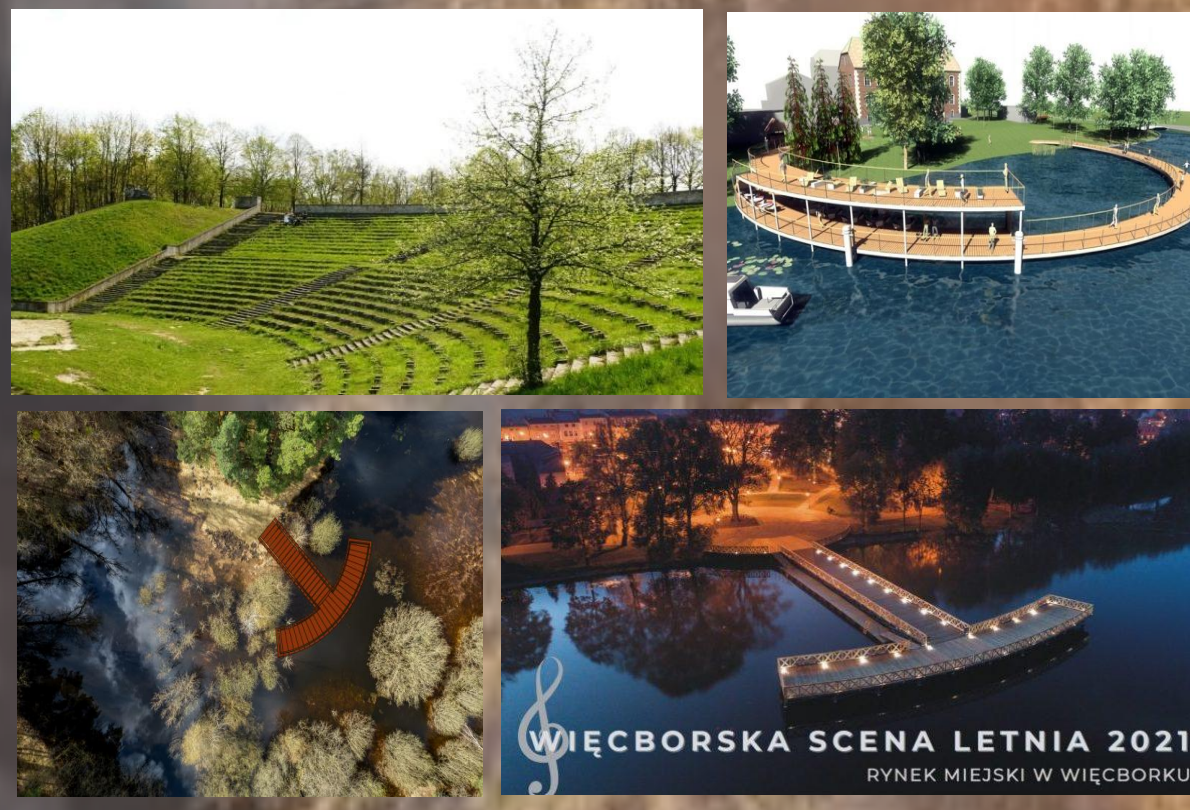


Zbiornik retencyjny

Zachowanie otwarcia widokowego na tafle wody oraz naturalnego wymiaru plaży wokół zbiornika. Wąski pas piaszczystej lub trawiastej plaży, która naturalnie wchodzi w posycie leśne, możliwość wykorzystania przestrzeni między drzewami do celów wypoczynkowych.



Scena na wodzie i podest kultury i sztuki - Wykorzystanie naturalnej rzeźby terenu oraz akustyki zapewnionej przez tafle wody. Na co dzień scena pełni funkcję mola, które można zamienić na niewielką scenę na potrzeby wydarzeń kulturowych. Amfiteatr, czyli trybuna ustawiona zgodnie z rzeźbą terenu między drzewami lub miejsce do rozłożenia własnego siedziska.



Park leśny - Miejsce edukacji leśnej dla najmłodszych połączone z placem zabaw. Ponowne wykorzystanie elementów infrastruktury umieszczonej na terenie miasta tak, aby włączyć obszar Meranu w jego strukturę. Aktywna nauka na świeżym powietrzu, zabawki wytworzone z naturalnych materiałów, które pobudzają wiele zmysłów. W okolicy umieszczone „budziki” oraz hotele dla owadów³³.



Altany

Miejsca wypoczynku i rekreacji rozmieszczone w punktach o największej intensywności użytkowania: na terenie plaży przy zbiorniku wodnym, u podnóża szczytu Góry Meran oraz w okolicy ścieżki biegowej. Wykorzystanie wzoru funkcjonującego na terenie miasta. Altany w jednakowych rozmiarach zbudowane na podstawie 4-kąta z motywem świdermajer.



Park linowy

Lub ścieżka w koronach drzew. Warty rozważenia z punktu widzenia rozwoju Góry Meran pod kątem turystycznym. Park linowy stanowiłby uzupełnienie Parku leśnego, zwłaszcza dla starszych dzieci. Umieszczeniu ścieżek w koronach sprzyjają fantazyjne kształty pni drzew, które mogą ułatwić instalację urządzeń oraz urozmaicić spacer.



Zagospodarowanie towarzyszące



Autorzy projektu:

inż. PAULINA LEMIESZKA

inż. WERONIKA ŁĄPIEŚ

Studenckie Koło Naukowe Gospodarki Przestrzennej SGGW w Warszawie



Konceptcja Zagospodarowania Przestrzennego - Góra Meran w Otwocku

Dla zdrowia - Meran

DLA KOGO MERAN?

RODZINY Z
DZIEĆMI



MŁODZIEŻ W WIEKU
SZKOLNYM



KOLARZE AMATORZY I
SENIORZY ZAAWANSOWANI



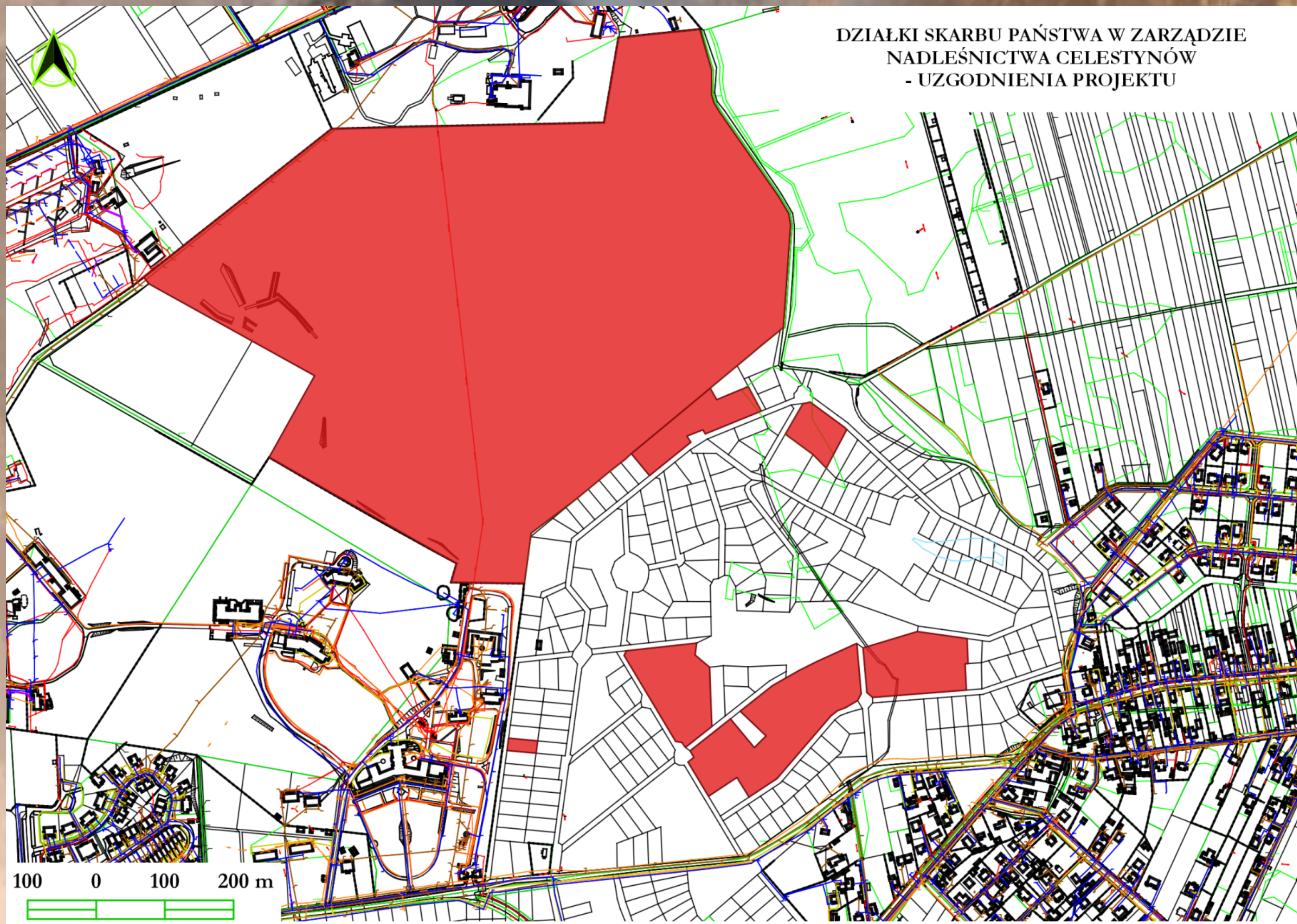
OSOBY AKTYWNE
FIZYCZNIE



MIŁOŃNICY SPACERU
ŚWIEŻYM POWIETRZEM



Tereny wymagające uzgodnienia elementów zagospodarowania przestrzennego z Nadleśnictwem Celestynów



WIDOK Z WIEŻY WIDOKOWEJ



WIDOK NA ZBIORNIK WODNY

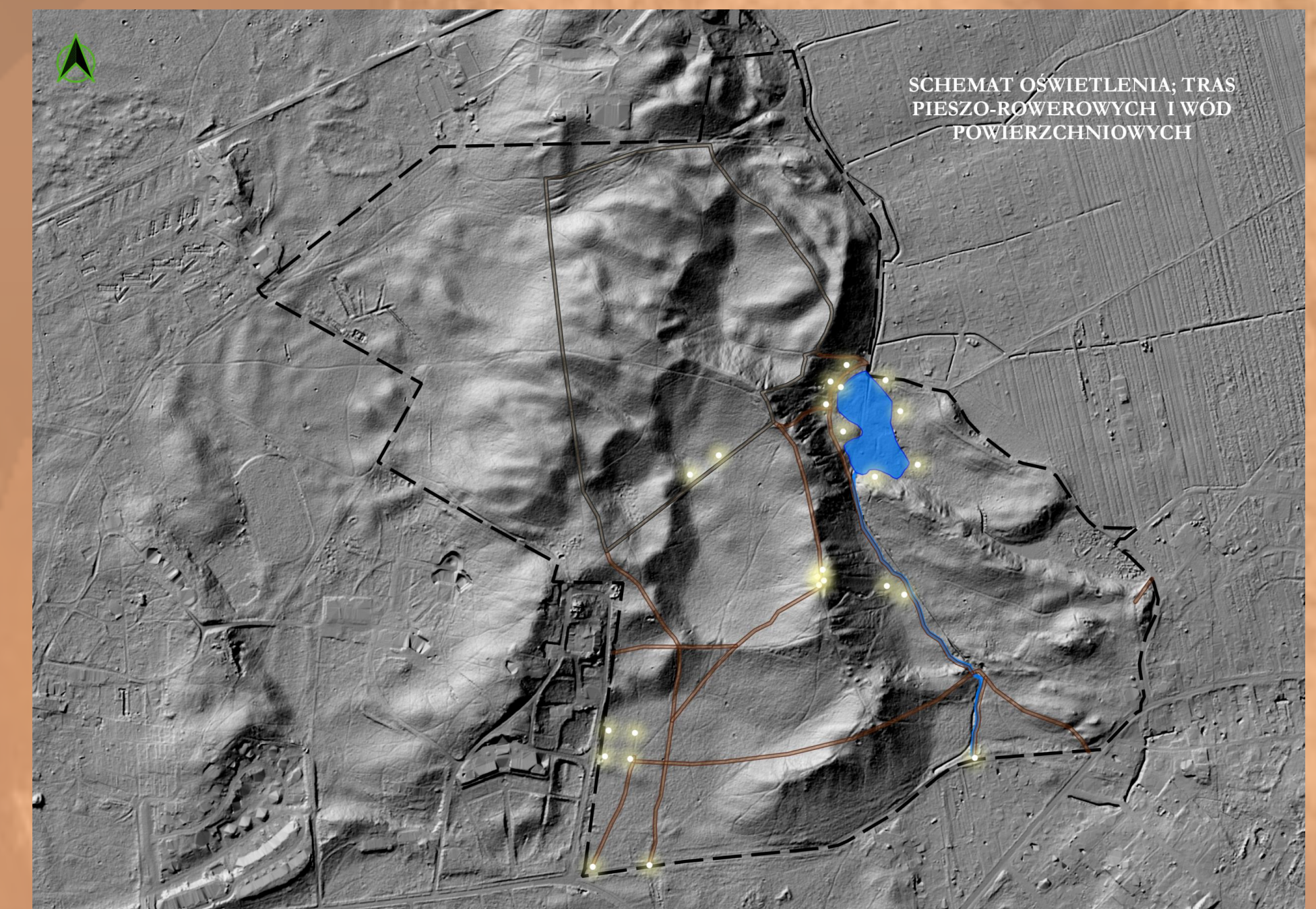


PARTYCYPACJA SPOŁECZNA

PODANIE DO INFORMACJI
PUBLICZNEJ O PLANOWANYCH
DZIAŁANIACH.

ZORGANIZOWANIE OTWARTEJ
DEBATY Z MIESZKAŃCAMI NA
TEMAT KONCEPCJI.

INTEGRACJA NA TERENIE MERANU W
RAMACH PROMOCJI I REKLAMY
PROJEKTU, ROZEZNANIE W
TERENIE, OBSERWACJA
ZACHOWANIA UŻYTKOWNIKÓW I
PREFEROWANYCH FORM
SPĘDZANIA CZASU.



Autorzy projektu:

inż. PAULINA LEMIESZKA

inż. WERONIKA ŁAPIEŚ

Studenckie Koło Naukowe Gospodarki Przestrzennej SGGW w Warszawie

